



Condotto da:

Rita Pezzati
Katia Tunesi

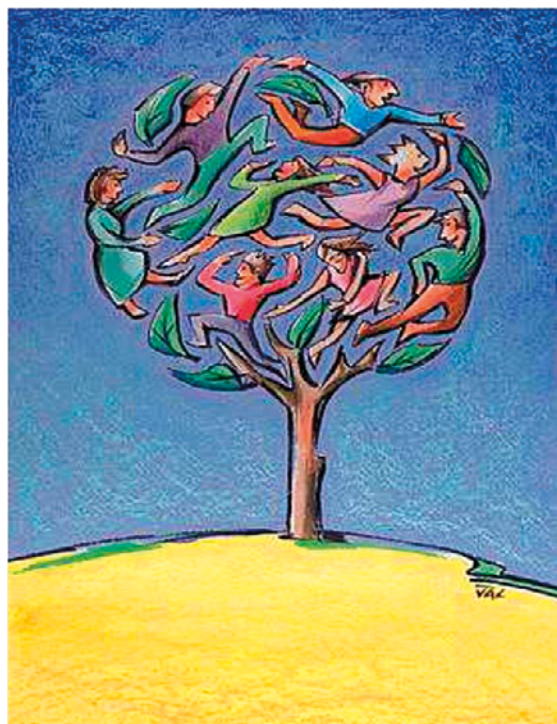
Sostenuto da:

Associazione Alzheimer
Svizzera e Ticino
Via Vanoni 10
6900 Lugano

 091 912 17 07

 info.ti@alz.ch

Gruppo sostegno **TI**NCANTRO



PER NON ESSERE
PIÙ SOLI
NELL'AFFRONTARE
LA MALATTIA!

A chi è rivolto

A persone che si trovano ad affrontare una diagnosi di demenza in fase iniziale.

Cosa si fa

Offriamo un luogo di ascolto e di parola per creare insieme un incontro di sostegno e accompagnamento.

Favoriamo la condivisione di gruppo con altre persone che conoscono e vivono lo stesso tipo di problematiche, incoraggiando la fiducia in se stessi e nelle proprie possibilità.

Lavoriamo attraverso il dialogo e l'ascolto favorendo una diversa lettura degli avvenimenti e dei cambiamenti che la malattia comporta, attribuendo nuovi significati.

Informiamo le persone sulle varie possibilità di supporti e aiuti esistenti sul territorio.

Quando

Incontri quindicinali di mercoledì dalle ore 14:00 alle ore 15:30

Dove

Sala riunioni
c/o Pro Senectute
Via Vanoni 10
6900 Lugano

Contatto

Antenna Associazione Alzheimer
tel.: 091 912 17 07

Costo

Gratuito, offerto dall'Associazione Alzheimer